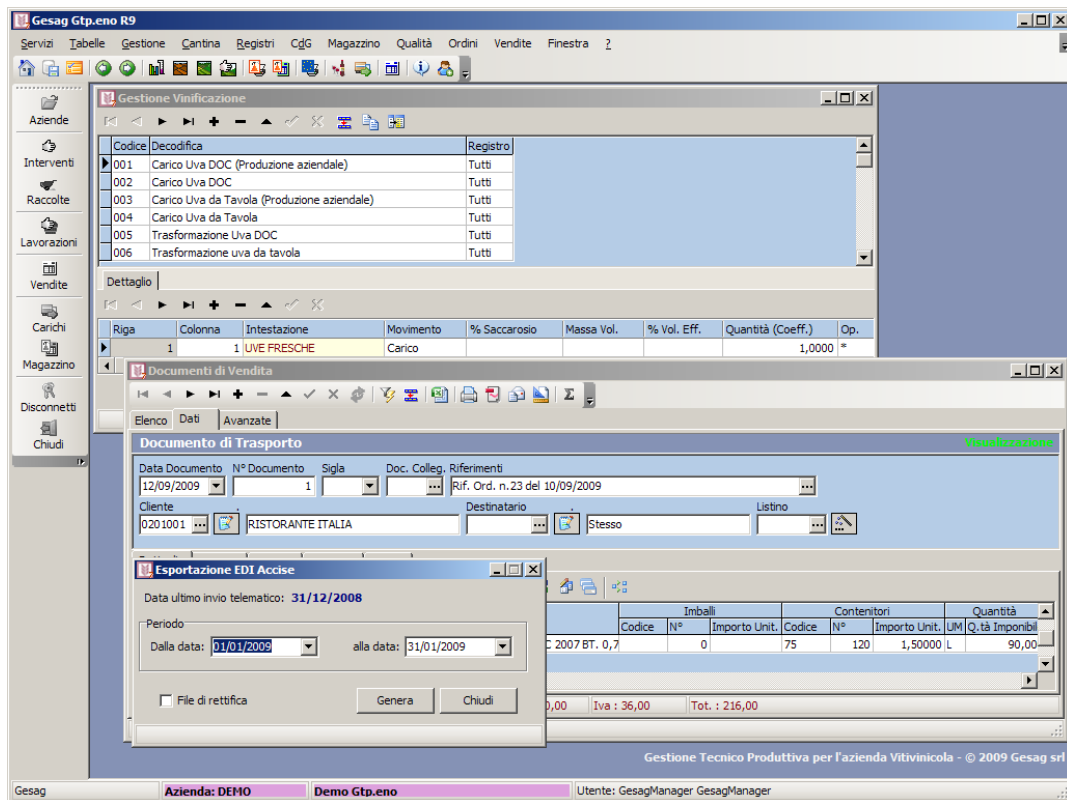




SOFTWARE GESTIONALE PER LE AZIENDE VITIVINICOLE E LE CANTINE



l'informatica al servizio dell'agricoltura

## GTP.ENO, IL SOFTWARE AL SERVIZIO DELL'AZIENDA VITIVINICOLA.

*Gtp.eno* è la soluzione software di GESAG per la gestione dell'azienda viti-vinicola e della cantina.

*Gtp.eno* segue la storia del vino, controllando i processi produttivi dal vigneto alla bottiglia (tracciabilità).

*Gtp.eno* è lo strumento essenziale per l'enologo che intende gestire con semplicità il processo di vinificazione, archiviare e gestire le analisi chimiche, controllare i costi di produzione.

Tutti gli aspetti della vita produttiva dell'Azienda Vitivinicola trovano in *Gtp.eno* lo strumento perfetto per la gestione e l'analisi, nel rispetto delle normative in vigore, rendendo meno onerosi gli adempimenti posti a carico dalle disposizioni nazionali e regionali.

*Gtp.eno* permette di:

- Gestire tutte le attività e gli adempimenti di cantina e tracciare il vino dal campo alla tavola.
- Garantire la qualità dei prodotti e ricostruire con precisione ogni fase della loro realizzazione.
- Conoscere ogni dettaglio economico-tecnico dei processi produttivi e studiare la redditività aziendale a qualsiasi livello.
- Effettuare una gestione completa delle vendite, dall'emissione dei documenti di vendita alla gestione degli incassi.

## TUTTO SOTTO CONTROLLO.

*Gtp.eno* è il software per la moderna azienda vitivinicola che permette di:

- gestire la tracciabilità e i costi delle operazioni di produzione;
- gestire tutte le attività agricole e di intervento, dai trattamenti alle vendemmie;
- gestire tutte le operazioni di cantina: vinificazione, imbottigliamenti, travasi, arricchimenti, analisi, ecc... con registrazione diretta o generata sui registri;
- gestire i carichi di partite di prodotto da acquisto o conferimento;
- controllare in modo automatico l'uso corretto dei prodotti fitosanitari e stampare quaderni di campagna secondo gli standard GLOBALGAP e in conformità alle proprie certificazioni;
- gestire il magazzino dei mezzi tecnici e dei prodotti;
- Integrarsi in modo nativo con gli altri gestionali Gesag.

## I MODULI DI GTP.ENO

Le funzioni di Gtp.eno sono raggruppate in Moduli indipendenti ma integrati tra loro, che consentono di decidere le modalità di utilizzo del prodotto e di contare sulla incredibile flessibilità di un sistema che, nelle diverse versioni specializzate, consente con una sola registrazione di attivare tutte le funzioni di analisi e di controllo.

Il **modulo Cantina** riguarda gli aspetti più significativi dell'attività di cantina sia dal punto di vista gestionale che normativo. Le registrazioni si riferiscono in particolare alle fasi di Vinificazione, Imbottigliamento e Commercializzazione dei vini consentendo di produrre i relativi Registri e fornire importanti informazioni sulle diverse lavorazioni, sui movimenti dei prodotti e sulla gestione delle vasche coinvolte durante tutto il ciclo produttivo. Inoltre vengono elaborati i dati più significativi per compilare le dichiarazioni vitivinicole. I dati inseriti vengono messi a disposizione immediatamente per gli altri moduli.

Il **modulo Vendite** consente la predisposizione e la stampa degli Ordini dei Clienti, dei Documenti di spedizione e delle Fatture. I Listini multipli per articolo consentono una veloce gestione dei prezzi dei prodotti e una immediata integrazione con il sistema di vendita. Sono inoltre disponibili le funzioni che consentono i collegamenti con i Registri di Cantina e la Contabilità. La possibilità di personalizzare in ogni dettaglio sia la maschera di input che i fintati di stampa rendono questo modulo completo e facilmente adattabile ad ogni esigenza.

Il **modulo Magazzino** permette di gestire in maniera semplice ed efficace il magazzino dei mezzi tecnici e dei prodotti finiti. Attraverso le funzionalità di questo modulo vengono gestite tutte le movimentazioni fiscali e gestionali, con possibilità di indicare il riferimento al lotto/partita ai fini della tracciabilità del prodotto movimentato. Le numerose stampe e statistiche consentono di analizzare in ogni momento il dettaglio dei movimenti di carico e scarico, le giacenze e la loro valorizzazione, il carico di mezzi tecnici per fornitore e lo scarico di prodotti finiti per cliente. La possibilità di utilizzare i nostri software per palmare Gtp.CE e Gtp.TS consente, grazie all'uso dei codici a barre, di automatizzare l'intero processo di raccolta delle informazioni.

Il **modulo Controllo di Gestione** permette la valutazione dettagliata dei risultati economici di ogni appezzamento, di ogni produzione e dell'intera azienda, quali che siano dimensione ed ordinamento produttivo. Predispone bilanci, schede di costo e di reddito, raffronta i bilanci preventivi con i consuntivi, elabora budget e comparazioni tra esercizi diversi. In breve, consente di valutare con la massima precisione gli effetti tecnico-economici di tutte le attività svolte nell'azienda. E permette di generare report in varia forma, compresa quella grafica.

Il **modulo Qualità** permette di raccogliere e gestire i dati relativi alle analisi ed alle caratteristiche qualitative del prodotto, dei sottoprodotti e delle risorse nelle varie fasi del ciclo produttivo, in cantina ed in cantina. Permette, inoltre, di registrare ed analizzare le operazioni che hanno effetto sugli aspetti qualitativi della produzione. Infine, consente di collegare gli interventi tecnici e produttivi alle analisi delle uve e del vino nei diversi momenti.

Il **modulo Tracciabilità** permette di gestire e trattare, attraverso tutto il processo produttivo, le informazioni tecniche relative alle risorse impiegate ed ai prodotti ottenuti, analizzare il processo produttivo in ogni aspetto (ad esempio l'impiego delle risorse e il ruolo dei fornitori coinvolti, i tempi e le caratteristiche delle operazioni effettuate, la realizzazione dei prodotti, i tempi ed i destinatari delle vendite) ed elaborare le schede degli interventi più significativi del ciclo produttivo.

### Nuovo sistema di gestione telematica delle accise

Dal 1° Maggio 2009 è obbligatorio l'invio in forma esclusivamente telematica dei dati relativi alle contabilità degli operatori qualificati come operatori professionali, rappresentanti fiscali, esercenti i depositi commerciali concernenti l'attività svolta nel settore dell'alcole, delle bevande alcoliche, del vino e delle altre bevande fermentate diverse dal vino e dalla birra.

Si tratta di una vera e propria rivoluzione per gli operatori del settore vitivinicolo, per affrontare la quale Gesag rilascia un importante aggiornamento del proprio software Gesag Gtp.eno R9.

Con questo aggiornamento, per gli utenti sarà possibile generare in maniera automatica il file da firmare ed inviare tramite il sito dell'Agenzia delle Dogane, a partire dalle movimentazioni di prodotto normalmente registrate nel programma.

Un modo semplice, intuitivo e veloce per far fronte ad un'esigenza impellente: il tutto integrato nel sistema di gestione già attualmente presente in Gesag Gtp.eno R9.

Ancora una volta, Gesag si conferma quindi all'avanguardia nel fornire ai propri clienti uno strumento gestionale semplice ma allo stesso tempo completo e nel pieno rispetto delle più recenti disposizioni di legge.



l'informatica al servizio dell'agricoltura



## I PARTNER GESAG

Per la fornitura di prodotti e tecnologie hardware Gesag si affida a partner leader tra cui HP, Datalogic, Zyxel e Zebra. L'ottenimento delle certificazioni Datalogic Accredited Reseller, Zyxel Certified Partner e Zebra Reseller Partner, sono riconoscimenti importanti che attestano il nostro impegno ad offrire nuovi servizi e migliorare quelli attualmente offerti. Continua inoltre la nostra collaborazione con Microsoft e Trend Micro per la fornitura di sistemi operativi e software di base per la gestione d'ufficio e la sicurezza dei dati.



## SOLUZIONI WEB

La crescente richiesta di servizi sul web, ci ha spinto a proporre un nuovo contratto di servizi: il contratto WEB. Disponibile nelle versioni standard e Professional, consente di usufruire di una serie di servizi di fornitura e assistenza su Hosting, Mail e Ftp.



## NUOVA SEDE

Gesag nel 2010 si trasferirà presso la nuova sede: più grande, più accogliente, attrezzata per effettuare corsi di formazione, presentazioni di prodotti e soluzioni. Vi aspettiamo!

GESAG s.r.l.  
Via Primo Maggio, 3  
35028 Piove di Sacco (Pd) Italy  
Phone: +39 049 9705925/9705089  
Fax: +39 049 9710996  
P.IVA e C.F. 03915780286  
REA 347160 - Cap. Soc. 10.000,00 €

© 2010 Gesag srl. Tutti i diritti  
Le informazioni contenute in questo documento  
possono essere modificate senza preavviso.