

Tutto a portata di click.

Gtp.serra è la soluzione software di Gesag per la gestione dell'azienda ortofloro-vivaistica.

Gtp.serra è un software cresciuto sulla base di molti anni di esperienza, e rappresenta un prodotto evoluto in termini di tecnologia e metodologia di sviluppo, che mira a diventare **il più potente e agile software gestionale per le aziende del settore.**

Nonostante la ricchezza di funzioni, Gtp.serra permette all'Utente di affrontare l'operatività quotidiana in modo rapido ed intuitivo, proprio perchè studiato e realizzato specificamente per le Aziende e con le Aziende. La riduzione dei tempi e dei costi di gestione, l'ottimizzazione delle risorse, il monitoraggio delle fasi di

coltivazione, sono oggi le premesse essenziali per una efficace attività produttiva.

Grazie alla totale integrazione con il software amministrativo Sigma, Gtp.serra può diventare un completo strumento di gestione aziendale con la totale e trasparente integrazione tra produzione e amministrazione (contabilità generale e analitica, iva, cespiti, ecc...).

A Gtp.serra può essere affiancato Gtp.CE, il software per computer palmare appositamente sviluppato per operare in serra, in magazzino o nel garden.

I principali contenuti di Gtp.serra.

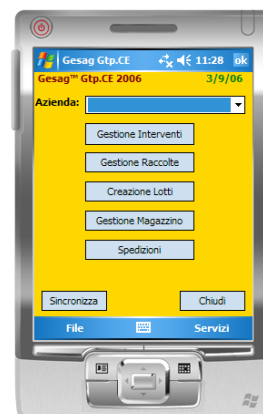
Il modulo **Ordini Clienti** consente di organizzare con precisione la produzione e le consegne, attraverso un sistema automatico di pianificazione delle semine e delle operazioni, e con l'ausilio di analisi di ogni tipo (per cliente, per settimana, per pianta, per specie, ecc...).

Il modulo **Vendite** consente di generare le spedizioni della merce ai clienti, dalle note di consegna (producibili anche su palmare), alla stampa dei DDT con organizzazione dei percorsi di spedizione, dalla generazione delle fatture (anche in formato EDI) alla completa gestione dei **Passaporti** delle piante.

Dagli Ordini Clienti, in base alle giacenze delle risorse in magazzino, vengono generati gli **Ordini a Fornitori**, per ottimizzare l'acquisto del materiale necessario alle lavorazioni nel rispetto dei tempi di consegna.

Grazie al modulo **Agenti** vengono svolte tutte le attività di calcolo e liquidazione delle provvigioni, prodotti gli estratti conto e analizzato ogni aspetto delle vendite dell'agente. Con l'ausilio di un **computer portatile** l'agente può inserire l'ordine direttamente dal cliente e sincronizzare le disponibilità periodicamente o in tempo reale grazie alle connessioni UMTS.

Il **Ciclo di Coltivazione** rappresenta l'insieme delle operazioni effettuate per realizzare il prodotto da consegnare al cliente, dalla semina o trapianto alla spedizione. La gestione dei cicli di coltivazione, flessibile ed efficace, rappresenta lo strumento cardine per pianificare e coordinare tutte le attività di produzione. La struttura per partite del **magazzino piante** permette di conoscere le giacenze in tempo reale, e di conoscere e



Menù Principale di Gtp.CE

rettificare efficacemente i quantitativi a seguito di ripicchettamenti o conteggi.

Il **Controllo di Gestione** permette la valutazione dettagliata dei risultati economici delle produzioni aziendali, grazie a bilanci, schede di costo e di reddito, raffronto tra bilanci preventivi e consuntivi, elaborazioni di budget e comparazioni tra esercizi diversi. In breve, consente di valutare con la massima precisione gli effetti tecnico-economici di tutte le attività svolte nell'azienda. E permette di generare report e grafici completi e personalizzabili.

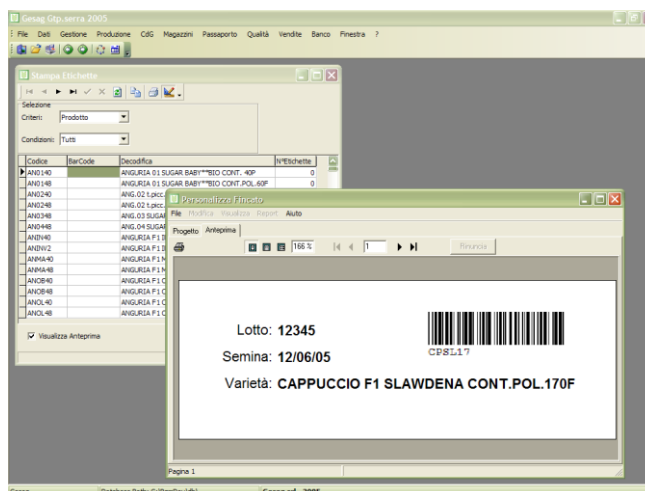
Grazie all'interfacciamento nativo con Gtp.CE e Gtp.TS (le estensioni software per computer palmare) è possibile eseguire gran parte delle operazioni direttamente in serra mediante **computer palmare**.

La **gestione dei lotti** e delle partite consente di tracciare con precisione ogni singolo lotto di produzione della semina alla vendita.

La gestione e la stampa delle **etichette personalizzate** permette di produrre velocemente grandi quantità di etichette nei diversi formati, adesive, con punta, con asola in Tyvek, ecc...

Gtp.serra in sintesi prevede:

- La gestione degli Ordini Clienti e dei listini di vendita;
- La gestione Agenti e Ordini Agenti Mobile;
- La pianificazione delle operazioni di semina e di produzione dai cicli di coltivazione;
- La gestione degli ordini a fornitori per distinta base;
- La gestione del magazzino Semi, Talee, Piantine, Risorse di produzione;
- La gestione del magazzino Piante e prodotti finiti;
- La gestione dei costi e dei ricavi di produzione (Controllo di Gestione);
- La gestione delle spedizioni, della fatturazione e degli scarichi di magazzino.
- La gestione del Passaporto Verde
- La gestione del Quaderno di Campagna, della Tracciabilità e della Rintracciabilità delle operazioni
- La gestione del Biologico



Inoltre, sono disponibili una serie di funzioni dedicate al controllo di gestione che riguardano la germinabilità, i trapianti, i ripicchettamenti, l'impiego di risorse e di spazio, la suddivisione o l'accorpamento dei lotti, i bilanci per lotto, specie o per serra, l'elaborazione ed il controllo di budget aziendali basati sugli ordini dei clienti e sul venduto.

Gtp.serra è un software modulare, adattabile alle esigenze di ogni singola azienda, piccola o grande che sia, sviluppato con tecnologie che consentono una gestione dei dati più veloce ed efficace rispetto al passato.

E se non basta...

Gtp.serra può trasferire dati direttamente su foglio elettronico (es. Excel), può essere installato in rete, può essere integrato per fare elaborazioni avanzate, statistiche, grafici, ecc...

E' stato concepito per interloquire con le moderne tecnologie di comunicazione, attraverso palmari e tablet pc, grazie ai quali è possibile gestire le operazioni direttamente in serra, rilevare le piante, effettuare i conteggi ed i ripicchettamenti, gestire il magazzino in entrata ed in uscita, fornire agli agenti un prezioso strumento di servizio ai clienti e di programmazione per l'azienda, ecc...

Gtp.serra, tecnologia al servizio dell'OrtoFloroVivaismo !
Visita il sito www.gesag.it