

INFORMATICA

Serre. Il software dove serve

Un gestionale per le aziende orto-floro-vivaistiche. Supportato da terminali e palmari.

di Antonio Ruccia

Nei settori zootecnico e vitivinicolo negli scorsi anni abbiamo osservato un notevole aumento e miglioramento dei software gestionali disponibili. Nel comparto florovivaistico invece, caratterizzato da cicli più brevi e da esigenze a metà strada tra il campo ed il negozio, i programmi in commercio sono molti meno ed alcuni sono presi in prestito dalle aziende agricole tradizionali. Abbiamo intervistato Luca Rossi, titolare della Gesag, software house veneta di Piove di Sacco (PD), nel cui listino tutto dedicato al settore agro-alimentare troviamo un gestionale per le aziende orto-floro-vivaistiche.

» I prodotti Gesag

Nel listino della Gesag vi sono due linee di programmi: Gtp e Sigma. Sigma costituisce il complemento amministrativo e contabile della linea di controllo della produzione. Gtp è l'acronimo di Gestione Tecnico Produttiva e raggruppa i software gestionali specializzati per la produzione nei comparti vitivinicolo, orticolo, florovivaistico. In questa linea troviamo anche sistemi come Gtp.CE e Gtp.TS per raccogliere i dati con terminalini o palmari direttamente nel luogo di produzione.

» Terminali e palmari

I terminali e i palmari sono sempre più richiesti dal mercato. Il concetto alla base dell'utilizzo di questi dispositivi è quello di impiegare il software dove serve evitando, quando è possibile, inutili passaggi di carta ed avendo le informazioni aggiornate in tempo reale. Il programma è installato sul server, il computer centrale, in application mode ed i dati sono archiviati su un database di tipo MS SQL Server. Alcune attività per convenienza logistica ed operativa sono svolte dagli operatori direttamente all'interno delle serre oppure sul piazzale dove si carica la merce.



Ad esempio quando arriva un carico, questo può essere registrato direttamente sul posto utilizzando un terminale dotato di monitor touch-screen e lettore di codice a barre. Il sistema è molto utile anche per gestire il personale e l'operatività visto che permette di sapere in ogni momento "chi fa cosa" e "quanto tempo" è necessario per svolgere i lavori.

» Gtp.agri, gestione della produzione

Gtp.agri è la sigla con cui sono stati chiamati gli applicativi dedicati alla gestione di produzione:

- 1 Gtp.eno per il settore vitivinicolo
- 2 Gtp.agri per il settore agricolo in generale
- 3 Gtp.serra per la gestione delle aziende ortoflorovivaistiche

» Gtp.serra

I clienti che impiegano Gtp.serra sono aziende che producono e vendono prevalentemente ortaggi o piante da fiore con un ciclo di uno/due anni. Uno dei punti di forza di questo programma è senza dubbio l'utilizzo dei cicli di coltivazione per poter evadere gli ordini dei clienti. Gtp.serra calcola a ritroso dalla data di consegna tutti i passaggi della produzione fino alla semina/trapianto programmando ogni fase fin nei minimi dettagli: dalla definizione dei costi alla tracciabilità.

» Struttura a menu

Il programma si presenta con un'interfaccia rigorosa e gradevole ed è organizzato in menu che raggruppano gerarchicamente le aree di intervento.

Nel modulo standard troviamo le voci:

- 1 Servizi
- 2 Tabelle
- 3 Gestione

LA BANCA DATI

Gesag è partner di Win BDF, azienda che vende banche dati per l'agricoltura ed in particolare nel settore dei fitofarmaci o agrofarmaci. È possibile integrare nel programma della serie Gtp l'archivio aggiornato dei fitofarmaci acquistandone il modulo. Il primo anno costa circa 170€.

» Menu servizi

Il menu Servizi è un menu generale a cappello di tutto che consente di eseguire le attività di creazione aziende, manutenzione del database, ripristino e backup, aggiornamento della banca dati dei fitofarmaci.

» Menu tabelle

Il menu Tabelle consente di gestire la configurazione e di predisporre le strutture per archiviare le registrazioni vere e proprie:

1. mandopera: contiene i dati degli operatori
2. le tipologie di operazioni
3. i mezzi tecnici impiegati (concimi, fitofarmaci, sementi, piantine, materiali come torba, vasi, terra, contenitori)
4. i prodotti con le anagrafiche dettagliate
5. anagrafiche dei portinnesti
6. altre anagrafiche di contorno: specie e varietà
7. i cantieri
8. le macchine e gli attrezzi impiegati in azienda
9. gli imballi
10. i magazzini (per identificare la localizzazione fisica delle attività dell'azienda)
11. gli appezzamenti (serra per serra, codice, descrizione e superficie)
12. i fornitori
13. i clienti

La parte delle vendite è il trait d'union con il gestionale. Molte aziende preferiscono delegare la contabilità al commercialista, in questi casi il programma consente comunque di poter emettere le fatture di vendita e di gestire una semplice prima nota.

» Menu gestione

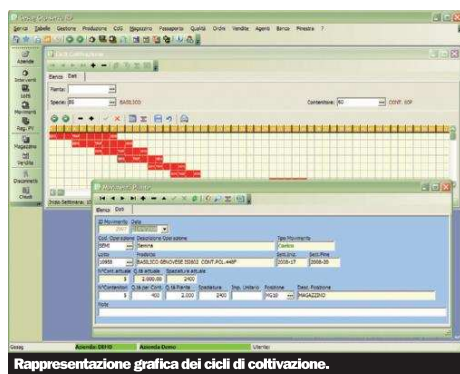
Nel menu Gestione sono raccolte le funzioni di inserimento delle attività dell'azienda e la stampa dei relativi quaderni di campagna.

» I moduli opzionali

Gtp.serra, come in quasi tutti i casi ormai, è venduto a moduli acquistabili anche separatamente. Non tutte le aziende hanno necessità di gestire alcuni moduli opzionali come il passaporto, la produzione, il controllo di gestione, il magazzino, la gestione della qualità, degli ordini, delle vendite, degli agenti e del banco.

» Gestione interventi

La gestione degli interventi è il cuore del programma ed è possibile accedervi anche direttamente in campo utilizzando il palmare. Con questa funzione sono archiviate tutte le operazioni effettuate nella fase di produzione. Il modulo per l'inserimento dei dati ci è sembrato ordinato e molto dettagliato ed è ricco di automatismi che ne velocizzano l'esecuzione. Dopo aver specificato alcune



IMPORTATORE ESCLUSIVO PER L'ITALIA VENDEMMIATRICI ALMA

NUOVA GENERAZIONE SEMOVENTI ALMA: NUOVE SFIDE DA CONQUISTARE

OLMI

COSTIGLIOLE D'ASTI - AT - ITALY
 TEL. (0039) 0141/966268 FAX. (0039) 0141/961695
 www.olmiagrivitis.it info@olmiagrivitis.it

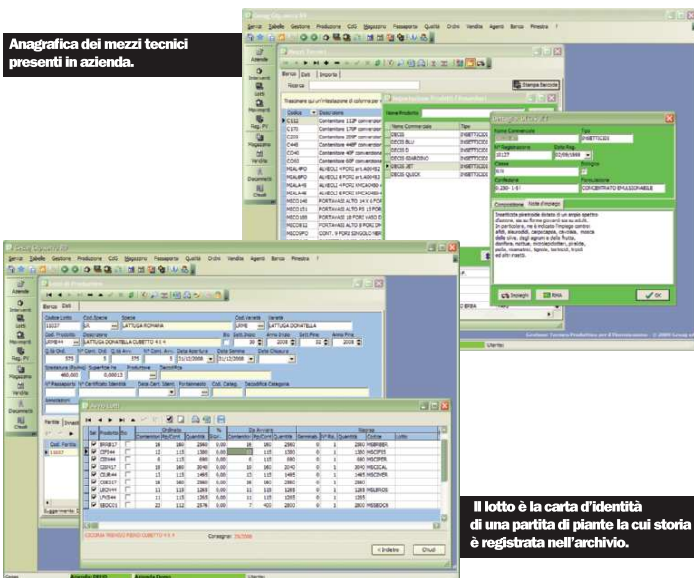
NUOVO SISTEMA S.T.E. ANTISCIVOLO PER TENUTA ESTREMA AL SUOLO

La testimonianza

È un programma molto semplice da usare e la definizione inglese *user friendly* gli calza a pennello. È questo un aspetto che per me dice tutto: nelle nostre passate esperienze abbiamo potuto constatare che programmi molto completi venivano sfruttati dai nostri collaboratori al minimo delle loro potenzialità. Gtp.serra pur essendo ricco di funzioni è accessibile e semplice da utilizzare.

Peter Maile, General Manager di Redfox Italia - www.redfox.it

Anagrafica dei mezzi tecnici presenti in azienda.



Il lotto è la carta d'identità di una partita di piante la cui storia è registrata nell'archivio.

informazioni generali come la data di inizio e termine, la tipologia d'uso (agricolo, extra-agricolo, interno), l'identificazione dell'operatore o del terzista che si è occupato dell'intervento, il tipo di operazione e la fase fenologica, è necessario specificare il lotto o i lotti coinvolti. Si può naturalmente attribuire l'operazione a più lotti contemporaneamente selezionando l'intera serra. La registrazione richiede che si specifichino anche i mezzi tecnici, le macchine e la manodopera eventualmente intervenuta. Se l'operatore registra anche il tempo impiegato ed il costo unitario dei mezzi tecnici il sistema sarà in grado di restituire preziose informazioni per il controllo di produzione e per la valorizzazione dei costi. È anche possibile generare in modo automatico alcuni tipi di registrazione in risposta ad eventi programmati. Ad esempio la registrazione dell'avvio di un lotto può essere effettuata sia manualmente che in automatico. Nel primo caso l'operatore indica la tipologia delle piante, la data di avvio, la posizione nella serra ed altre informazioni di corredo come il produttore dei semi o delle talee, il certificato di identificazione, l'eventuale collegamento al portinnesto. Il lotto è la carta d'identità di una partita di piante la cui storia è registrata nell'archivio. Per ciascuno di essi è possibile indicare oltre alla data di avvio, al codice ed alla varietà, altre informazioni come il tipo di mezzo tecnico da scaricare dal magazzino (es. seme). Il programma consente anche di creare dei modelli di registrazioni di produzione già completi dei mezzi tecnici e delle macchine coinvolte. Una volta effettuato l'inserimento è possibile stampare il cartellino collegato al lotto. Il sistema permette di personalizzare i cartellini e gli altri report utilizzando un editor molto efficace. La generazione automatica dei lotti ne esegua la registrazione basandosi sui dati dei cicli di coltivazione delle piante già caricati in archivio.

Costi e ricavi

Nella sezione dei costi e dei ricavi sono archiviate le sementi, le piantine, i concimi, le macchine e la manodopera. Per ciascun mezzo tecnico è anche possibile specificare una quantità ed un costo. Anche in questo caso il programma mette a disposizione utili automatismi, come la codifica dei tipi di lavoro, che velocizzano la fase di inserimento dati. La visualizzazione dei costi della singola

operazione è immediatamente osservabile nella scheda dell'intervento e disponibile come dato consolidato da confrontare con i ricavi in uno dei numerosi report disponibili. Inoltre è possibile impostare e visualizzare i cicli di coltivazione delle specie coltivate in azienda sfruttando delle gradevoli rappresentazioni grafiche che facilitano l'indispensabile attività di programmazione della produzione.

Gestione produzioni biologiche

Il modulo di gestione della qualità è particolarmente indicato anche per la coltivazione dei prodotti biologici. In questo caso la tracciabilità non è solo utile ma è obbligatoria dovendo certificare la provenienza biologica di tutte le materie prime impiegate.

Stampe

Le stampe disponibili e la possibilità di poterle personalizzare ci è sembrata particolarmente efficiente in questo programma. Ogni report può essere modificato e configurato nei minimi particolari con un editor molto simile nell'utilizzo ai più diffusi programmi di generazione dei documenti.

Modulo banco

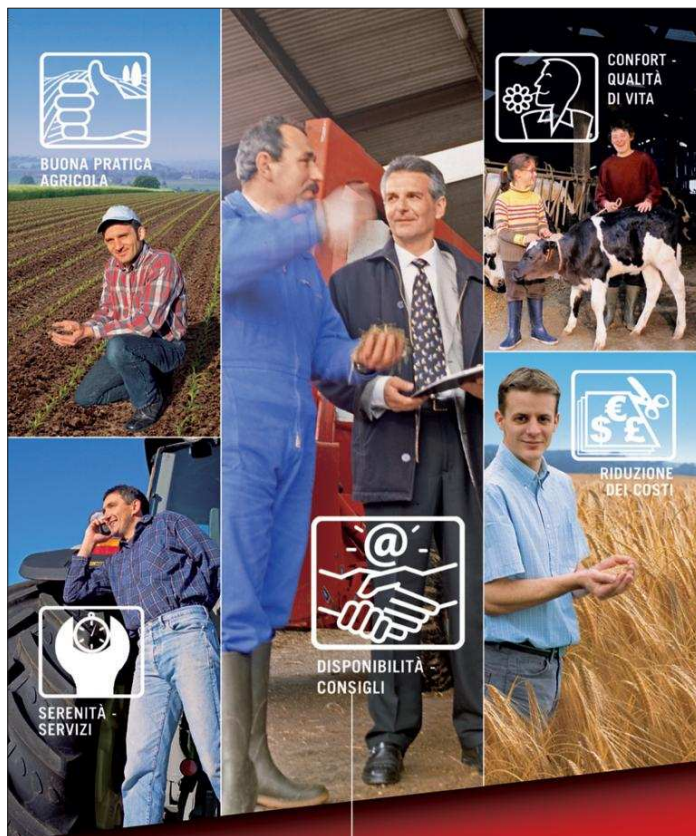
Tra i moduli opzionali quello del "Banco" è particolarmente utile per chi effettua questo genere di vendita. Alcuni clienti hanno comprato Gtp.serra per la possibilità di gestire in maniera semplice la vendita al banco o la gestione dei passaporti.

Quanto costa?

Gtp.serra nella sua configurazione entry level, che già consente di gestire quasi tutti gli aspetti della produzione con i moduli produzione, magazzino e vendite, costa circa 1.790,00 €. Il prezzo del pacchetto tutto compreso arriva invece a circa 5.000,00 €. Nel costo della licenza è compresa l'assistenza per il primo anno. Dal secondo anno in poi il contratto di manutenzione costa circa il 20% del pacchetto in uso.

INFO&CONTATTI

GESAG s.r.l.
Via Garibaldi, 82
35028 Piove di Sacco (Pd) Italy
Tel. +39 049 9705925
info@gesag.it



VIVI TUTTI I GIORNI I VANTAGGI KUHN

Riduzione dei costi culturali, maggiore competitività, rispetto delle buone pratiche agricole, assistenza e servizio, semplicità di utilizzo delle macchine...

per vincere insieme le sfide dell'agricoltura del terzo millennio, KUHN si mette al vostro fianco con la propria organizzazione per offrirvi ogni giorno vantaggi competitivi, una gamma completa di prodotti, di soluzioni e di servizi.



KUHN ITALIA
MELEGNANO (Milano)
Tel. 02 982 161 - Fax 02 982 303 62
info@kuhn.it

www.kuhn.it