

GTP.agri

**il Software
Gestionale per**

**l'Azienda Agricola
e Agroalimentare**

- produzione e trasformazione dei prodotti agricoli
- rispetto dei principali standard di qualità
- condizionamento e logistica agroalimentare
- magazzini, lavorazioni, confezionamento e vendita
- identificazione e automazione 4.0
- tracciabilità allo stato dell'arte



Utilizzato da importanti aziende di produzione nel settore ortofrutta, GTP.agri è lo strumento necessario per garantire un elevato livello di sicurezza alimentare: conforme ai più restrittivi codici di buona pratica agricola, soddisfa i criteri di adempimento in modo naturale ed integrato con il più completo ecosistema di software gestionale sul mercato.



La tracciabilità a portata di click!

GTP.agri è il gestionale ideale per la moderna azienda del settore agricolo e agroalimentare,

GTP.agri automatizza il processo di acquisizione delle informazioni necessarie a tracciare il percorso dei prodotti, dalla coltivazione alla raccolta, dalla lavorazione alla spedizione.

È il fulcro di un sistema informatico completo (ERP), che integra tutti i processi di business rilevanti di un'azienda, e in sintesi permette di:

- gestire tutte le attività agricole e di intervento, con il controllo sull'impiego degli agrofarmaci
- gestire le raccolte dei prodotti agricoli
- produrre quaderni di campagna personalizzati
- gestire il magazzino dei mezzi tecnici, delle materie prime e dei prodotti finiti
- gestire le lavorazioni, il condizionamento e il controllo qualità dei prodotti
- gestire la logistica e le vendite
- determinare i costi di produzione
- produrre etichette personalizzate in ogni fase di movimentazione, secondo lo standard UCC-EAN128



GTP.live

A GTP.agri può essere affiancato GTP.live, la nuova web app di Gesag che permette all'utente di raccogliere, visionare e analizzare i dati in mobilità in maniera rapida e sicura, mediante l'impiego di dispositivi smart connessi ad internet, come smartphone, tablet, chromebook, pc, ecc...

L'area di supporto alla **produzione** comprende:

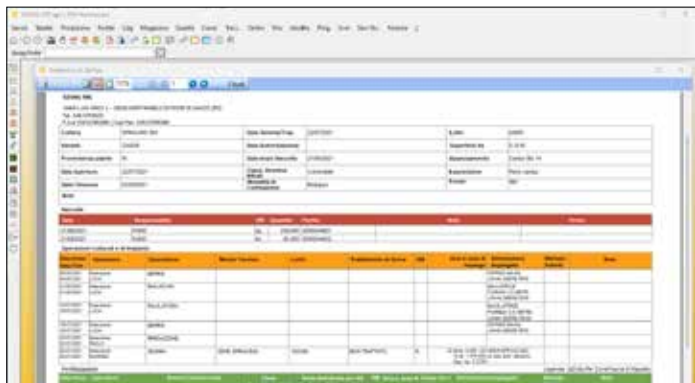
- il modulo **Produzione** (lotti di produzione, interventi di coltivazione, impiego dei mezzi tecnici per il quaderno di campagna, raccolte);
- il modulo **Manodopera** per la completa gestione delle attività di manodopera ed il controllo dei costi;
- il modulo **Monitoraggi di Campo** per le attività agronomiche di supporto;
- il modulo **SCM**, per il diretto e completo scambio dei dati con gli attori della filiera.

I principali moduli di GTP.agri sono:

PRODUZIONE

Il modulo **Produzione** riassume tutta l'esperienza di GESAG nella gestione delle attività agricole, con una serie di funzioni semplici e complete allo stesso tempo, come la gestione Interventi e Raccolte.

Nella gestione interventi è sufficiente associare una qualsiasi attività agricola (lavorazioni, trattamenti fitosanitari, concimazioni, ecc.) ad uno o più lotti di produzione e indicare le risorse impiegate, per ottenere sia le schede del registro dei trattamenti che il controllo sui costi di produzione. La gestione delle raccolte dei prodotti permette di definire la produttività di ogni singolo lotto e di indentificare le partite di prodotto raccolto.



Al modulo Produzione possono essere agganciati:

il modulo **Fitofarmaci**, una banca dati dei fitofarmaci utilizzabili in Italia costantemente aggiornata, supporta il corretto impiego dei prodotti negli interventi fitosanitari. La collaborazione con **BDF® (Banca Dati AgroFarmaci)** permette di offrire dati affidabili e sempre aggiornati. Per maggiori informazioni visitate il sito www.winbdf.it;

il modulo **Qualità**, che include numerose funzioni di supporto tecnico alla produzione, come i disciplinari, le Schede FR e la documentazione richiesta nel rispetto dei più stringenti protocolli di qualità, in particolare **GLOBALG.A.P.** e **Biologico**. La gestione dei Controlli di Qualità delle Partite completa un modulo assolutamente esclusivo;

il modulo **Servizi Tecnici**, che consente di centralizzare e snellire tutte le attività di assistenza tecnica agronomica verso i propri clienti o soci, nel caso di una Cooperativa o di una OP.

Il modulo **Magazzini** gestisce efficacemente il magazzino dei mezzi tecnici e dei prodotti finiti, con funzionalità per registrazioni fiscali e gestionali. Le stampe e statistiche consentono di analizzare i movimenti di carico e scarico, le giacenze e la valorizzazione.

La gestione **imballi** offre gli indispensabili strumenti di supporto e analisi specifici per le aziende del settore, sia per scopi di tracciabilità che di rendicontazione.

Il modulo **Condizionamento** è composto da funzioni volte ad automatizzare le fasi di carico dei prodotti acquisiti (materia prima o mezzi tecnici), le lavorazioni (pre-taglio, calibratura, controllo qualità, confezionamento), la logistica e le spedizioni. Un grande vantaggio può essere ottenuto dall'uso integrato con GTP.ts, che grazie ai sistemi di identificazione (barcode e RFID), permette di gestire il magazzino direttamente da supporto mobile (dispositivo palmare) disponendo di tutte le informazioni aziendali in tempo reale.

La **Tracciabilità** nei software GESAG è di serie, ma in questo modulo abbiamo racchiuso funzioni che permettono di esplorarla in modo sensazionale. Potrete analizzare, visualizzare e stampare graficamente i flussi di tracciabilità ascendente (dal lotto di produzione alla partita vendita) e discendente (dal documento di vendita al lotto) con diagrammi ad albero interattivi, i cui nodi rappresentano i diversi passaggi di trasformazione dei prodotti con tutti i relativi dati di tracciabilità.

Il modulo **Pianificazione (MPS)** consente di pianificare la produzione a partire dal prodotto finito (ordine di produzione). Include piani settimanali e giornalieri che possono essere adattati in base agli ordini. Questo sistema automatizzato è particolarmente adatto al settore agroalimentare e alla produzione di prodotti freschi.



COMMERCIALIZAZIONE

Il modulo **Vendite** consente di gestire tutte le attività collegate alla vendita, sia in Italia che all'estero, dall'anagrafica dei clienti all'emissione dei documenti di spedizione (Documenti di Trasporto, CMR) e delle fatture (accompagnatorie, differite, estere, proforma, note di accredito e di addebito). Questo modulo offre strumenti indispensabili per gestire ogni aspetto della commercializzazione (ordini, logistica e spedizioni). Le diverse funzioni di intelligence si integrano con i dati del venduto per ottenere sofisticate analisi. L'interfaccia con l'area amministrativa alimenta lo scadenziario, la fatturazione elettronica e la contabilizzazione automatica. I report di stampa personalizzabili, la gestione imballi e contenitori, la gestione delle contestazioni e la stampa delle etichette di spedizione completano un modulo assolutamente indispensabile.



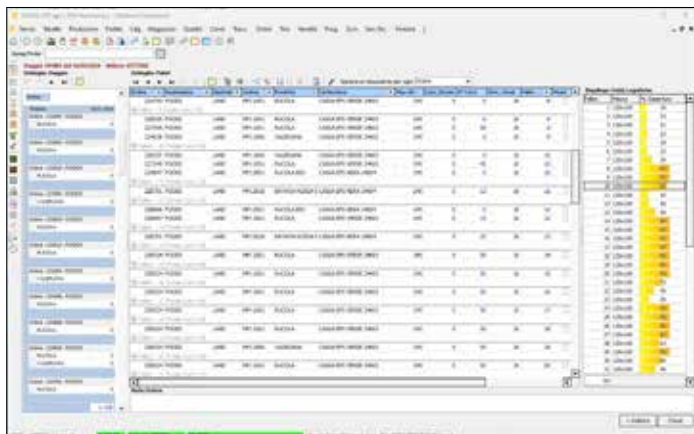
Al modulo vendite possono essere agganciati:

- il modulo **EDI/SSCC**, utile per l'integrazione dei processi di commercializzazione con la grande distribuzione;
- il modulo **Spedizioni (TMS)** consente di organizzare viaggi di consegna con rapidità e precisione, ordinando i carichi in base al percorso del vettore e preparando documenti di vendita automaticamente. I parametri volumetrici e proporzionali permettono il calcolo preciso dei pallet da spedire e dei relativi costi, sia per il vettore che per il destinatario.

Il modulo **Approvvigionamento (SCM)** include sofisticate funzioni per il monitoraggio della disponibilità e della qualità dei prodotti, necessarie per il costante confronto con le offerte o gli ordini dei clienti.

In sintesi il modulo comprende:

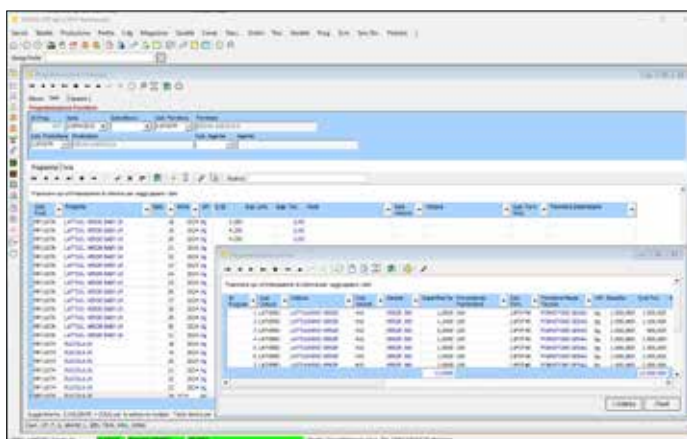
- la programmazione delle consegne ai clienti (programmi)
- la definizione qualitativa per livello e certificazione
- il confronto tra i quantitativi ordinati e disponibili
- la gestione delle informazioni relative alla quantità e qualità dei prodotti
- la generazione automatica degli ordini a fornitori
- l'identificazione automatica delle partite ordinate in ingresso



CONTROLLO DI GESTIONE

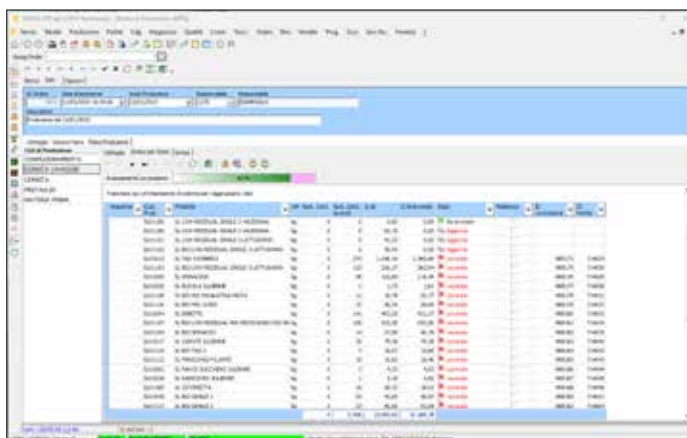
Con il modulo **Controllo di Gestione** è possibile analizzare ogni aspetto dell'impiego delle risorse (mezzi tecnici, macchine e manodopera), controllare la redditività delle colture, valutare con precisione gli effetti tecnico-economici delle attività produttive aziendali.

Specifiche funzionalità automatizzano il calcolo dei costi unitari delle risorse, migliorando l'integrazione tra i componenti del programma e ottimizzando l'immissione dei dati. Ad esempio, è possibile caricare preventivamente l'impiego di un operaio e successivamente determinarne il costo orario basandosi sui cedolini paga mensili.



BUSINESS INTELLIGENCE

La **Business Intelligence** di GESAG consente di accedere ai dati, grazie a specifici connettori che consentono un'integrazione diretta e semplificata con i diversi prodotti di analisi dei dati, tra cui Microsoft Power BI, Microsoft Power Query e Microsoft Power Pivot.



INDUSTRIA 4.0

GTP.agri è pronto per l'industria 4.0! Grazie al modulo **MES**, GTP.agri si interfaccia con le macchine⁽²⁾ di produzione automatizzando i processi, riducendo gli errori e migliorando l'efficienza globale dell'azienda.

⁽²⁾ previa verifica tecnica della compatibilità.



il gestionale per l'agricoltura

GESAG è nata con l'idea di sviluppare software innovativi per le Aziende Agricole. L'obiettivo è quello di portare la tecnologia informatica al servizio dell'agricoltura, con strumenti semplici, veloci ed efficaci, che consentono un effettivo aumento della produttività, un concreto controllo sulla sicurezza, la rintracciabilità delle procedure adottate e soprattutto la riduzione dei costi di gestione.

Ci occupiamo di:

produzione e commercializzazione di prodotti software per l'agricoltura
assistenza tecnico-applicativa sui prodotti a listino GESAG
consulenza e formazione per sfruttare il potenziale del sistema informativo aziendale
sviluppo di progetti informatici personalizzati

gli altri nostri software

 SIGMA

Sistema Integrato
Globale Modulare Amministrativo
per l'azienda agricola e
agroalimentare

 GTP.ts

Warehouse Management System
per l'azienda agricola
e agroalimentare

 GTP.live

La nuova web app di GESAG
per l'azienda agricola
e agroalimentare

 GTP.serra

L'applicazione integrata per la
Gestione Tecnica e Produttiva
dell'azienda OrtoFlorovivaistica

 GTP.eno

Software per la gestione
dell'azienda vitivinicola
e della cantina

 GTP.farm

Software gestionale
per il settore agricolo estensivo
e gli allevamenti

Contattaci per maggiori info o per richiedere una demo

Viale Leonardo da Vinci, 1 • 35020 Sant'Angelo di Piove di Sacco PD
T. +39 049 9705925 • T. +39 049 9705089
info@gesag.it

gesag.it